

Mini enregistreurs de température et de grandeurs physiques

Des enregistrements faciles, pointus et fiables, pour des applications variées

SI 683 - Logiciel d'acquisition et de traitement...

Un logiciel convivial pour une exploitation optimale des données sous Windows®

- Enregistrements de grandeurs physiques : températures, hygrométrie, tension, et toutes autres grandeurs physiques
- Capacité mémoire de 60 000 mesures,
- Cadence d'enregistrement de 500 ms à 1h
- Résolution verticale de 12 bits
- Récupération des données par interface infrarouge
- 2 alarmes entièrement programmables
- Valeurs récupérables à tout moment sans interrompre l'enregistrement
- Étanchéité IP 68 (modèle SEFRAM 1501P1)



Boîtier plastique amorphe agro-alimentaire, homologué UL et CE.



Configuration de l'enregistreur : date, heure, type de mesures, période d'échantillonnage, alarmes, ...

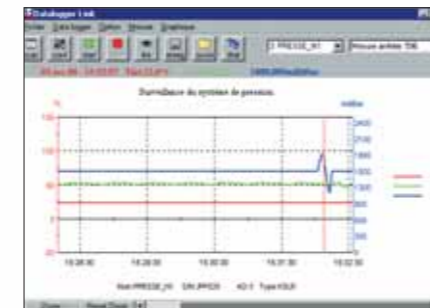
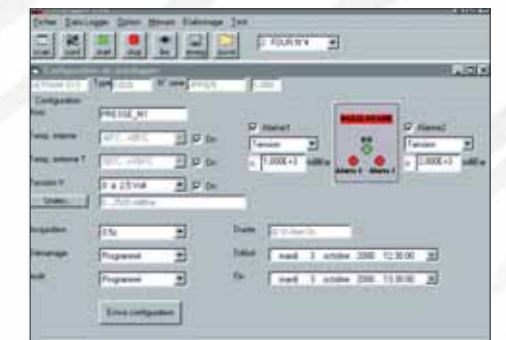
Lecture de l'enregistrement sous forme graphique : courbe de température totale ou partielle par fonction zoom

Exportation des données vers un tableur Excel®

Mesure en temps réel

Sécurisation des données : fichiers codés, mot de passe utilisateur, Checksum

2 alarmes : configuration des alarmes avec seuils (en tension, en température interne, externe,...)




Caractéristiques Techniques

	1501P1	1510-K	1510-K1	1511-PT1	1520P1	1520-K	1522-K	1525-1	1530-K	1530-K1	1550-K1	1555
Types de mesures	Ti	Ti + ThK	Ti + ThK	Ti + Pt100	Ti + HR	Ti + HR + ThK	Ti + 2 x ThK	T + U	Ti + ThK + U	Ti + ThK + U	Ti + 4 x ThK	Ti+4xU
Température Interne (Ti)	-40 à +85°C	-40 à +85°C	-40 à +85°C	-40 à +85°C	-40 à +85°C	-40 à +85°C	-40 à +85°C	-40 à +85°C	-40 à +85°C	-40 à +85°C	-40 à +85°C	-40 à +85°C
Précision (Résolution) en Ti	±1°C(+0,-0,1°C)	±1°C(+0,-0,1°C)	±1°C(+0,-0,1°C)	±1°C(+0,-0,1°C)	±1°C(+0,-0,1°C)	±1°C(+0,-0,1°C)	±1°C(+0,-0,1°C)	±1°C(+0,-0,1°C)	±1°C(+0,-0,1°C)	±1°C(+0,-0,1°C)	±1°C(+0,-0,1°C)	±1°C(+0,-0,1°C)
Température Externe (ThK ou Pt100)	-	-50 à +150°C	-100 à +1200°C	-200 à +850°C	-	-50 à +150°C	-50 à +150°C	-	-50 à +150°C	-100 à +1200°C	-100 à +1200°C	-
Précision (Résolution) en Temp Ext (2)	-	±0,5°C (0,1°C)	±2°C (0,5°C)	±1,5°C (0,5°C)	-	±0,5°C (0,1°C)	±0,5°C (0,1°C)	-	±0,5°C (0,1°C)	±2°C (0,5°C)	±1,5°C (0,3°C)	-
Humidité (HR)	-	-	-	-	5% à 95%HR	5% à 95%HR	-	-	-	-	-	-
Précision en HR	-	-	-	-	±3%	±3%	-	-	-	-	-	-
Tension DC(U)	-	-	-	-	-	-	-	2,5V/10V/25V	2,5V/10V/25V	2,5V/10V/25V	-	2,5V/10V/25V
Précision en tension DC	-	-	-	-	-	-	-	±0,1%	±0,1%	±0,1%	-	+/-0,1%
Courant DC	-	-	-	-	-	-	-	0-25 mA ⁽¹⁾	0-25 mA ⁽¹⁾	0-25 mA ⁽¹⁾	-	0-25mA ⁽¹⁾
Précision en courant DC	-	-	-	-	-	-	-	0,25%	0,25%	0,25%	-	0,25%
Capacité mémoire (mesures)	60 000	21600	21600	21600	60 000	21600	43300	60000	21600	21600	43300	60000
Intervalle de mesure	500 ms à 1h	500 ms à 1h	500 ms à 1h	500 ms à 1h	2s / à 1h	2s à 1h	500 ms à 1h	500 ms à 1h	500 ms à 1h	500ms à 1H	500ms à 1h	500ms à 1h
Résolution du convertisseur	12 bits	12 bits	12 bits	12 bits	12 bits	12 bits	12 bits	12 bits	12 bits	12 bits	12 bits	12 bits
Alarmes	2	2	2	2	2	2	2	2	2	2	2	2
Sortie alarme (collecteur ouvert)	-	1	1	1	1	1	1	1	1	1	-	-
Indice de Protection	IP 68	IP 32	IP 32	P 43	IP 43	IP 32	IP 32	IP 32	IP 32	IP 32	IP 32	IP 32
Validé par le CEMAFROID*	oui	-	-	-	-	-	-	-	-	-	-	-
Inviolabilité	-	-	-	-	-	-	-	-	-	-	-	-

CARACTÉRISTIQUES GÉNÉRALES	
Sécurité selon CEI 1010	CAT I 30 V
Autonomie	2 ans
Temp. de stockage	-40 à +85 °C
Dimensions	42 x 57 x 25 mm
Masse	52 g

* : ex CEMAGREF

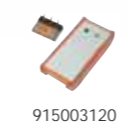
- (1) Option avec accessoire 915003120
 (2) Pour les thermocouples rajouter
 ± 1°C pour la soudure froide

ACCESSOIRES EN OPTION :

- Avec SEFRAM LOG 1511PT1 :
 Connecteur boîtier à vis 3 fils pour câblage PT100 (réf SA213)
 Avec SEFRAM LOG 1550-K1 et 1555 :
 Connecteur boîtier à vis 5 fils ref (SA215)

ACCESSOIRES EN OPTION :

- Valise de transport
- Logiciel d'exploitation sur CD-rom
- Logiciel d'étalonnage pour dataloggers
- Kit interface USB infrarouge
- Kit logiciel, interface USB infra rouge
- Pince accessoire (1 VDC/10 AAC-25 A, Ø 15 mm)
- Pince accessoire (1 VDC/100 AAC-250 A, Ø 50 mm)
- Sonde filaire "K" usage général, -40 à 204°C
- Sonde filaire "K": -40°C à 204°C, 2m
- Sonde alimentaire "K", 350°C
- Sonde PT100, -70°C à 250°C, 2m
- Sonde filaire "K" usage général, -40°C à 204°C, 1m pour 1550-K1 uniquement



ACCESSOIRES EN OPTION :

- 915003120 - Adaptateur entrée 0-25mA, livré avec boîtier à vis pour 1525, 1530K et K1.
- 915003121 - Adaptateur entrée 0-25mA, livré avec boîtier à vis pour 1555 uniquement.
- 915003130 - Adaptateur avec boîtier à vis monté sur support compatible rail DIN/OMEGA (SEFRAM LOG 1525 et 1530-K)
- 915003150 - Adaptateur prise thermocouple K femelle / jack 2,5mm
- 915003151 - Adaptateur jack 2,5 mm / banane 4 mm
- 915003153 - Adaptateur boîtier à vis pour 1550-K1 et 1555.
- 915005100 - Sachet de 10 jacks mâles 2,5 mm

ACCESSOIRES DE RECHANGE :

- 915005200 - Pile lithium
- 915005300 - Joint d'étanchéité (SEFRAM LOG 1501)
- 915005400 - Kit 5 aimants + 5 velcros



915003151



915003150



915003130

les dataloggers Seframlog
 1501 P1, 1520P1, 1525-1
 sont proposés avec une nouvelle
 fonctionnalité :
 Enregistrement à partir
 d'un seuil de déclenchement
 programmable

* Toutes les précisions données sont des précisions de base.

(3) Accessoires en option : se reporter en page 58, 59, 60, 61.

* Toutes les précisions données sont des précisions de base.