

# Megohmmètre MXS1000



- ▶ Résistance d'isolement de 50k $\Omega$  à 200G $\Omega$  (2T $\Omega$  option)
- ▶ Tensions de mesure 20VDC à 1000VDC par pas de 1V ou tensions de mesure 10VDC à 500VDC par pas de 1V (MXS500)
- ▶ 10 mémoires de paramètres
- ▶ Interfaces RS232 (standard)
- ▶ Interfaces API, GPIB et Ethernet en option

Le Mégohmmètre MXS100 de la série XS réalise très simplement et de manière complète les tests électriques d'isolement demandés par les principales normes concernées par la Directive Basse Tension ( marquage CE ). Proposé avec des options, il peut être configuré en fonction de l'application finale quant à ses spécifications électriques ou son mode d'utilisation.

Normes IEC1010, IEC335, IEC950, IEC598, IEC601, IEC204, IEC558, IEC065, IEC215, IEC646, IEC730, ...

## Caractéristiques techniques

### Gamme de mesure

- 50k $\Omega$  à 200G $\Omega$  (2T $\Omega$  in option avec ref. XS-20)

	Version de base 200G $\Omega$	Version option 2T $\Omega$
Tensions	Etendue de mesure	Etendue de mesure
100V	100k $\Omega$ à 20G $\Omega$	100k $\Omega$ à 200G $\Omega$
250V	250k $\Omega$ à 50G $\Omega$	250k $\Omega$ à 500G $\Omega$
500V	500k $\Omega$ à 100G $\Omega$	500k $\Omega$ à 1T $\Omega$
1000V	1M $\Omega$ à 200G $\Omega$	1M $\Omega$ à 2T $\Omega$

### Précision de mesure

- $\pm (1.5\% + 1U)$
- Affichage : 2000 points

### Précision de la tension de mesure

- Précision :  $\pm (1\% + 2V)$
- Courant de CC :  $\leq 2\text{mA DC}$

### Seuils

- Un seuil Haut (permettant de détecter la présence de l'élément à mesurer) et un seuil Bas réglables indépendamment de 50 k $\Omega$  à 200G $\Omega$

### Mode CAPACITE

- Activation dans le menu de configuration, permet une meilleure stabilité de la mesure sur des éléments capacitifs (Câbles, condensateurs,...)

### Temps de mesure

- Ajustable de 0 à 999 sec. ou permanent

### Mémorisation

- Mise en mémoire de 10 configurations de paramètres de test (tension, seuils, temps, ...)
- 30 jeux de mémoire en option ( XS-19)

### PROTECTIONS

#### Instrument

Par fusible temporisé

#### Opérateur

- Par boucle de sécurité double interdisant la génération de la tension.
- Lampes rouge verte signalant la présence de tension dangereuse.

#### Equipement sous test

Court circuit des bornes de sortie et décharge des capacités testées

#### Logiciel d'application

- SXSPRO: logiciel de pilotage des appareils de la série XS.
- Adaptation pour besoin spécifique sur demande

# Caractéristiques générales

## Présentation

- Appareil de table
- Boîtier métallique

## Dimensions

- Hauteur: 131mm
- Largeur: 440mm
- Profondeur: 450mm

## Poids

- 9 kg

## Alimentation

- 230V ou 115V +/-15% mono phasé, 47-63 Hz
- Consommation: 70 VA

## Température de fonctionnement

0°C a +45°C

## Température de stockage

-10°C a +60°C

## Catégorie de surtension

CATII

## Degré de Pollution

2

## Classe

Classe 1 (terre de protection)

## Options

### En standard :

Interface RS232C (Talker- Listener)

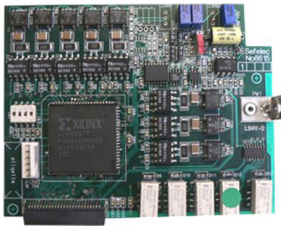
XS-07

Contacts résultat BON/MAUVAIS sur connecteur en face arrière.

XS-02

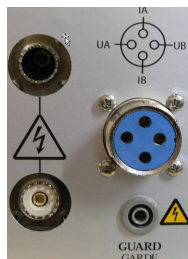
Interface API, contacts disponibles:

- START
- PASS et FAIL
- ENDOFTTEST
- FAULT



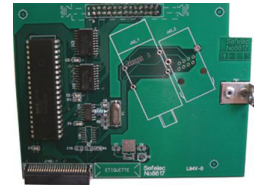
XS-05

Sorties de mesure en face arrière



XS-06

Interface GPIB IEEE488-2



XS-96

SXSPRO logiciel de pilotage des appareils de la gamme XS

XS-100

Interface ETHERNET TCP-IP

XS-101

Interface ETHERNET + GPIB

XS-102

Séquence de mesure type SXS

# Accessoires optionnels

TE56

Poignard de test isolement



C0175

Cordon de retour (fourni systématiquement avec chaque appareil)

- ▶ Connexion côté appareil
- ▶ Terminaison : fiche banane 4 mm
- ▶ Longueur : 2 mètres



C0160-xx

Lampe Rouge - Verte signalant la présence de tension



A010-XS

Télécommande 2 mains XS conforme à la norme EN60204-1



A011-XS

Pédale télécommande XS



KRXS

Kit de montage en rack 19"

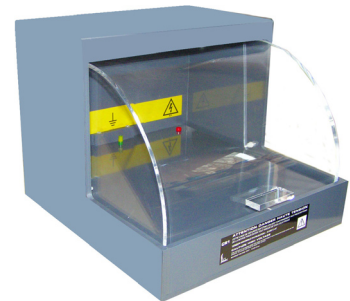


CAGE DE SECURITE

Cage de sécurité 15Kv avec ou sans câble d'adaptation

CS1+CS-10-XS-XX

220 x 380 x 320, 15kg



CS2+CS-10-XS-XX

300 x 500 x 600, 70kg



CS3+CS-10-XS-XX

300 x 1000 x 600, 100kg



# Calibration

## REMA0 to REMA8

Résistance étalon de forte valeur à choisir entre 1MΩ et 1TΩ.



## C058

Câble de liaison REMA pour mégohmmètre



## XS-91-3

Boîte de calibration pour fonction isolement

