

## Réseau fictif RSIL HM6050-2



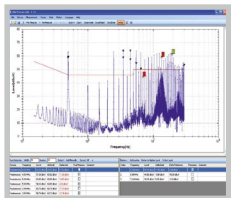
HM6050-2

- Mesure de signaux parasites émis sur le réseau par conduction dans la gamme de 9kHz...30MHz (CISPR16)
- Limiteur de transitoires (commutable)
- Main artificielle

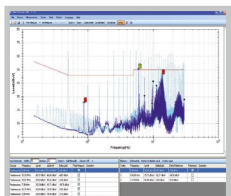
HM6050-2K  
(version UK, 230V)  
HM6050-2S  
(version US, 115V)



Capture de signaux parasites : Fail



Capture de signaux parasites : Pass



### Caractéristiques techniques (23°C ±2°C)

Gamme de fréquence :	9kHz...30MHz
Impédance d'entrée :	Z = 50Ω    (50μH + 5Ω), avec une erreur <20% (norme VDE 876T1)
Intensité max. :	16A
Tension d'alimentation :	230V/50...60Hz, CAT II
Main artificielle :	220pF + 511Ω
Simulation de terre de protection :	50μH    50Ω

### Limiteur de transitoires

Plage de fréquence :	150kHz...30MHz
Atténuation :	10dB (+1,5/-0,5dB)

### Branchements

Sortie mesure :	50Ω BNC
Connection :	prise au standard allemand
Main artificielle :	Prise banane de 4mm
Câble d'alimentation :	fixé à l'appareil

### Divers

Température de fonctionnement :	10...40°C
Alimentation :	HM6050-2D (version DE) 230V ±10%, 50...60Hz HM6050-2K (version UK) 230V ±10%, 50...60Hz HM6050-2S (version US) 115V ±10%, 50...60Hz
Protection :	Classe I (IEC1010-1/VDE 0411)
Dimensions et poids :	285 x 125 x 380mm (L x H x P), env. 6kg