

Sefram
Sefram

SEFRAM

DAS 800 / DAS 800SV

Visitez notre
site Web

<http://www.sefram.fr>

Systeme d'acquisition de donnees 6 voies universelles

Performances

- 6 voies analogiques universelles isolees
- Tensions DC, RMS AC+DC
- Frequence, thermocouple, Pt100
- 16 voies logiques
- Ecran tactile 15.4 pouces
- Disque dur interne 500Go
- Interfaces Ethernet, 6 x USB, VGA
- Analyse d'energie integree (50Hz, 60Hz, 400Hz, 1kHz)
- Option batterie*
- Option WiFi
- CEI1010: CAT III - 600V

DAS 800SV : version sans ventilateur
pour les environnements difficiles.



Un compromis performances / prix exceptionnel

Le DAS800 est un compromis exceptionnel pour les budgets serrés : la carte universelle 6 voies permet toutes les mesures, y compris l'analyse d'énergie.

La mémoire interne, la taille du disque dur, les précisions de mesure sont identiques à celles des enregistreurs haut de gamme.

Un écran tactile pour vous simplifier la vie

Utiliser le DAS800 avec son écran tactile (15.4 pouces) est un jeu d'enfant: son interface homme-machine est conçue de manière intuitive, les menus sont simples et clairs et vous disposez du manuel détaillé qui est préchargé dans votre enregistreur.

De nombreuses fonctions d'analyse

Que ce soit avec les mesures automatiques, ou avec ses possibilités de déclenchement multiples, le mode analyse de réseaux, tout est fait pour simplifier l'analyse de signaux complexes.

Un appareil communicant

A partir des interfaces USB, Ethernet, Wifi vous pouvez piloter votre DAS800 à distance ou récupérer vos enregistrements à distance. Avec le logiciel Virtual Network Computing (non fourni), retrouvez l'écran de votre DAS800 sur votre ordinateur ou sur votre tablette.... Et pilotez le comme si vous étiez devant!

CE * nous consulter pour la disponibilité

Sefram
Data Acquisition Solution

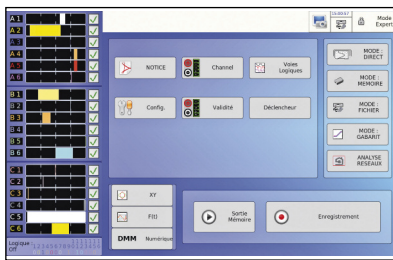
► Un appareil polyvalent pour toutes vos applications

Communication et exploitation des données simplifiées :



Avec le logiciel Virtual Network Computing, vous pilotez le DAS 800 avec efficacité et simplicité depuis un ordinateur ou une tablette compatible.

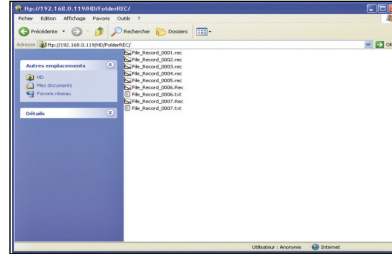
Différents modes d'utilisation



Mode expert: accès à toutes les fonctions de la configuration.
Mode utilisateur: accès restreint.

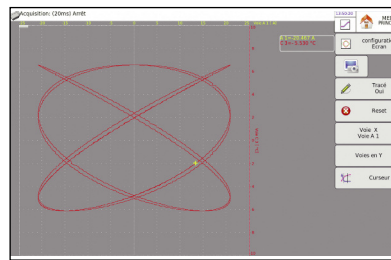
* stylo haut, stylo bas.

FTP : récupération des enregistrements.



Transfert et visualisation de fichiers par FTP par réseau TCP-IP.

Mode XY Utilisation d'un "pen up and down"*



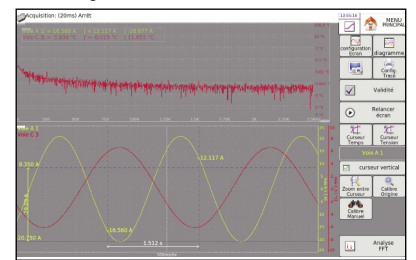
Véritable enregistreur XY, le DAS 800 remplacera avantageusement vos tables traçantes analogiques.

WiFi



Le DAS 800 associe performances et facilités de gestion, avec les qualités que présente le WiFi. Toutes les applications de l'appareil sont pilotables à distance.

Analyse FFT



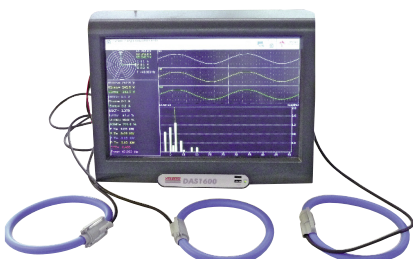
L'analyse FFT s'effectue en temps réel. Vous accédez à toutes les fonctions avec simplicité.

► Un mode analyse de réseaux / analyse d'énergie très performant

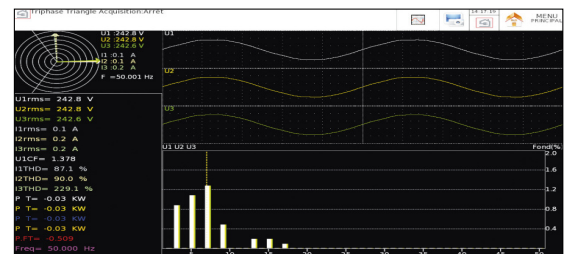
Cette analyse performante prend en compte les réseaux monophasés, biphasés et triphasés. La représentation peut se faire sous forme de diagramme de Fresnel et/ou en mode oscilloscope. La fréquence des réseaux peut aller de 40Hz à 1000Hz.

Performances

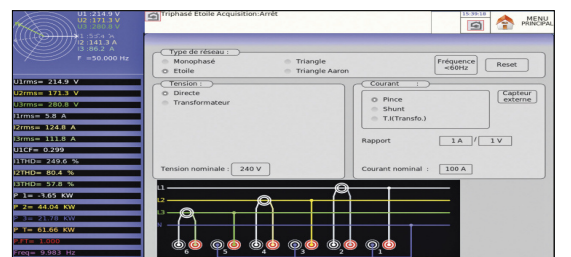
- Réseaux monophasés, biphasés et triphasés
- Possibilité d'enregistrer jusqu'à 24 paramètres (U, I, W, Wh, ...)
- Fréquence paramétrable 50Hz, 60Hz, 400Hz et 1000Hz
- Diagramme de Fresnel
- Mode oscilloscope
- Calcul et enregistrement des harmoniques
- 16 x Grandeurs mesurées : valeur moyenne, efficace, crête, facteur de crête, THD, DF, puissance : active, apparente, réactive, facteur de puissance, énergie consommée.
- Visualisation en temps réel des valeurs mesurées sur fichier Word®.



Les mesures sont réalisées en utilisant les entrées tension (directes) de la carte universelle et des pinces accessoires (flexibles ou conventionnelles)



Analyse et enregistrement des harmoniques jusqu'au rang 50





DAS 800 / DAS 800SV

Système d'acquisition de données

CARACTÉRISTIQUES GÉNÉRALES

VISUALISATION

Ecran tactile 15,4" TFT retro-éclairé
 Résolution 1280 x 800 pixels
 Fonction fit) et XY
 Fonctions zoom, curseurs, zoom entre curseurs
 Fonctions Y=ax+b (mise à l'échelle) et fonctions mathématiques
 20 mesures automatiques disponibles

STOCKAGE

Sauvegarde de configuration
 Mémoire 128 Mmots, segmentable
 Disque dur interne 500Go avec transfert rapide (6 Mécht/s)

INTERFACES ET ENTRÉES/SORTIES

Interfaces 6 USB (2 en face avant, 4 en face arrière),
 VGA, Ethernet
 Voies logiques 16 voies logiques (V max: 24V, Zin = 4,7kohms)
 Alimentation externe 12V / 0,2A max non flottante
 Sorties alarme sortie A sur relais sec (24V/100mA),
 sorties B et C TTL 5V

ANALYSE DE RÉSEAU / ANALYSE D'ÉNERGIE

(cette fonction suppose d'avoir une carte universelle installée et les accessoires adaptés à vos mesures)

Type de réseaux analysés monophasés, biphasés et triphasés
 Fréquence 50-60Hz, 400Hz et 1000Hz
 Visualisation oscilloscope, diagramme de Fresnel
 Harmoniques jusqu'au rang 50, calcul et enregistrement
 Mesures 24 grandeurs mesurées: U et I
 (valeurs moyennes, efficaces, crêtes), facteur
 de crête, puissance (active, réactive, appa-
 rente), facteur de puissance, harmoniques,
 THD, DF, fréquence, énergie consommée

ALIMENTATION ET ENVIRONNEMENT

Alimentation 95VAC à 264VAC, 47Hz à 63Hz
 Consommation 47 VA max
 Température de fonctionnement 0°C à +40°C
 Température de stockage -20°C à +60°C
 Humidité relative en fonctionnement 80% max.
 Dimensions 298 x 394 218 mm
 Masse 8kg

CARACTÉRISTIQUES CARTE DE BASE UNIVERSELLE

Nombre de voies : 6
 Tension DC calibres de 1 mV à 1000 V
 Décalage max.: ± 5 cal. (sauf 1000 V)
 Précision : ± 0,1% ± 10 V ± 0,1% décalage
 Tension RMS AC+DC : de 200 mV à 500 V
 Bande passante : (-3 dB) : 5 Hz - 100 kHz
 Facteur de crête : 4

FRÉQUENCE

Sensibilité 300 mV rms min.
 Rapport cyclique minimum 10%
 Fréquence 10 Hz à 100 kHz
 Précision de base 0,2% de la pleine échelle
 Tension maxi mesurable ± 500 VDC ou 440V AC

TEMPERATURE

Capteur	Domaine d'utilisation	Calibres
Couple J	-20°C à 1200°C	20°C à 2000°C
Couple K	-250°C à 1370°C	20°C à 2000°C
Couple T	-200°C à 400°C	20°C à 500°C
Couple S	-50°C à 1760°C	50°C à 2000°C
Couple B	-200°C à 1820°C	50°C à 2000°C
Couple E	-250°C à 1000°C	20°C à 1000°C
Couple N	-250°C à 1300°C	20°C à 1000°C
Couple W5	0 à 2320°C	50°C à 2000°C
Précision	Compensation de la soudure froide ±1,25°C	

ECHANTILLONNAGE

Résolution : 14 bits
 Fréquence d'échantillonnage 1Mech/sec par voie
 Longueur mémoire 128Mmots segmentable
 Déclenchement Front positif, négatif, sur voies logiques,
 délai, attente, Go No Go.

Pré trigger -100% à +100%

BANDE PASSANTE

BP Entrées analogiques à -3dB Calibre > 1V : 100kHz
 Calibre >= 50m V à 1V : 50kHz
 10 Hz, 100 Hz, 1 kHz, 10 kHz
 Filtres analogiques programmables >25MΩ calibres <1V
 Impédance d'entrée (DC) 1 MΩ pour autres calibres
 150pF
 Tensions max. admissibles Entre 1 voie et la masse mécanique ± 500V
 Entre les bornes d'une voie ± 500V
 Isolement entre masse mécanique et voie
 de mesure >100 MΩ à 500 VDC

BP Entrées analogiques à -3dB Calibre > 1V: 100KHz

CARTES ET OPTIONS USINE (*)

984405500 Boitier adaptateur 16 voies logiques
 910007000 Cordon voies logiques
 916001000 Option batterie*
 916004500 Option Wifi
 916007000 Kit montage rack pour DAS1600/800

PINCES ACCESSOIRES (LISTE NON EXHAUSTIVE)

A1257 Kit de 3 pinces flexibles 30A/300A/3000A
 pour mesures triphasées
 A1287 Pince flexible 30A/300A/3000A
 SP201 200A AC, 10mV/1A, D 15mm
 SP221 10A AC, 100mV/1A, D 15mm
 SP230 1200A AC, 10mV/1A, D 50mm
 SP261 1200A AC+DC, 1mV/1A, D 50mm
 SP270 2000A AC, 1mV/1A, D 70mm

SHUNTS

910007100 Shunt 0,01 ohm 3A max
 910007200 Shunt 0,1 ohm 1A max
 989006000 Shunt 1 ohm 0,5A max
 912008000 Shunt 10 ohms 0,15A max
 989007000 Shunt 50 ohms 0,05A max
 207030301 Shunt 0,01 ohm 30A max
 207030500 Shunt 0,001 ohm 50A max

VALISE DE TRANSPORT RIGIDE (TROLLEY)

914007500 pour DAS800 / 800SV

LOGICIEL D'ANALYSE FLEXPRO®

100081 Version Flexpro® de base (View)
 100082 Version Flexpro® Complète

Note : l'option batterie n'est pas disponible sur le DAS 800SV

Spécifications susceptible d'être modifiées sans préavis - FT DAS800F 01



Partenaire Distributeur



32, rue Edouard Martel - BP55- 42009 - St Etienne - cedex 2
 Tél. +33 (0) 4.77.59.01.01
 Fax. +33 (0) 4.77.57.23.23
 Web : www.sefram.fr - e-mail : sales@sefram.fr

1997/7001