

Sefram

SEFRAM DAS 220

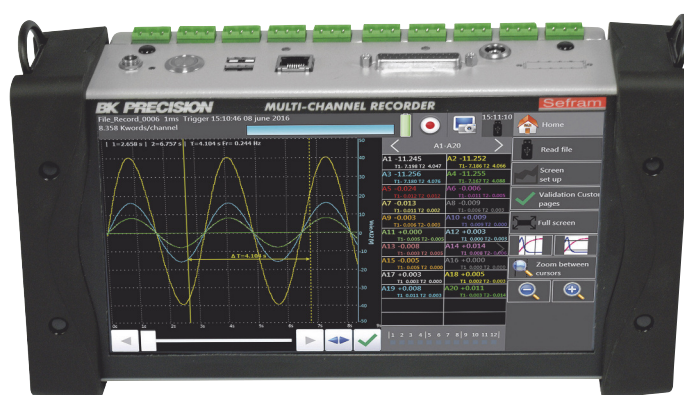
Systeme d'acquisition de donnees portable, 10 voies multiplexees

Performances

- 10 voies analogiques
- Entrées : tension, thermocouple, Pt100-1000, courant (avec adaptateur optionnel), resistance
- Tension: de 1mV à 200V ($\pm 100V$)
- Temperature: thermocouples (tous types), Pt100/Pt1000 (2 ou 3 fils)
- Résolution 16 Bits
- Vitesse d'échantillonnage: 1ms
- 12 voies logiques
- 4 sorties alarmes
- 4 entrées fonctions logiques avec compteur et fréquencemètre
- Ecran tactile couleur TFT 10"
- Disque dur interne: 32 Go
- Interfaces: USB, Ethernet, Wifi (option)
- Batterie Lithium-ion (option*): 15h d'autonomie.
- CEI 1010 CAT I 100V

*option usine

nouveauté



DAS 220

Un Systeme d'acquisition de donnees portable multi-voies pour toutes vos applications process

Le Systeme d'acquisition de donnees portable DAS220 a été conçu pour répondre à toutes les applications process : mesures de tension, mesure sur les capteurs (0-10v), mesures de temperature (thermocouple, Pt100-Pt1000), mesures de courant (avec adaptateur en option), mesures de resistance, comptage, fréquence. Vous pouvez visualiser vos mesures (courbes, valeurs numériques) et réaliser vos acquisitions directement dans la mémoire interne de l'appareil ou sur clé USB. Le transfert et l'exploitation des données peuvent également se faire directement sur PC via serveur FTP et le logiciel SEFRAMVIEWER® fourni.

Des applications multiples

Le Systeme d'acquisition de donnees portable DAS220 est polyvalent et répond à toutes les applications process :

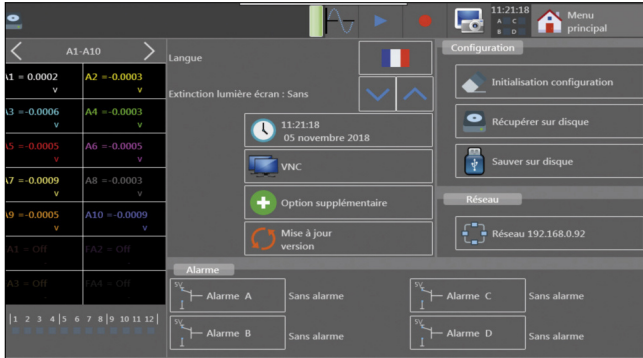
- surveillance de temperature multi-voies
- mesures sur les capteurs 0-10V
- mesure de tension
- comptage d'impulsions
- mesure 4-20mA (avec shunt externe)

Une utilisation intuitive

Doté d'un écran tactile (technologie capacitive) de grandes dimensions (10 pouces), l'accès aux fonctions, aux menus, sous menu est très facile et intuitif : plus besoin de se plonger dans le manuel d'utilisation, les icones et menus déroulant permettent une navigation rapide et un gain de temps appréciable

Guide de choix

	DAS220	DAS220BAT
10 voies multiplexées	●	●
12 voies logiques	●	●
Batterie interne (autonomie 8h)	-	●
Interface WiFi	option	option



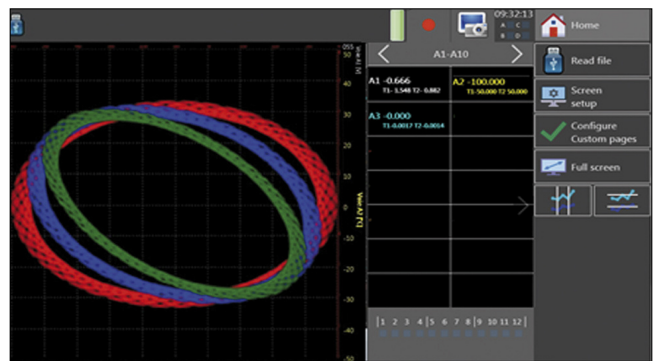
Configuration: des pictogrammes explicites pour vous guider

	A1	A2	A3	A4	A5	A6	A7	A8	A9	A10	
Nom	Voie A1	Voie A2	Voie A3	Voie A4	Voie A5	Voie A6	Voie A7	Voie A8	Voie A9	Voie A10	Nom
Type	Tension	Tension	Tension	Tension	Tension	Tension	Tension	Tension	Tension	Tension	Type
Filtre	Sans filtre	Sans filtre	Sans filtre	Sans filtre	Sans filtre	Sans filtre	Sans filtre	Sans filtre	Sans filtre	Sans filtre	Filtre
Periode Acq.	1 ms	1 ms	1 ms	1 ms	1 ms	1 ms	1 ms	1 ms	1 ms	1 ms	Periode Acq.
Fonction	Sans	Sans	Sans	Sans	Sans	Sans	Sans	Sans	Sans	Sans	Fonction
Calibre	10 V	10 V	10 V	10 V	10 V	10 V	10 V	10 V	10 V	10 V	Calibre
Zéro	0 V	0 V	0 V	0 V	0 V	0 V	0 V	0 V	0 V	0 V	Zéro
Max.	5 V	5 V	5 V	5 V	5 V	5 V	5 V	5 V	5 V	5 V	Max.
Min.	-5 V	-5 V	-5 V	-5 V	-5 V	-5 V	-5 V	-5 V	-5 V	-5 V	Min.
Seuil S1	0.5 V	0.5 V	0.5 V	0.5 V	0.5 V	0.5 V	0.5 V	0.5 V	0.5 V	0.5 V	Seuil S1
Seuil S2	0.5 V	0.5 V	0.5 V	0.5 V	0.5 V	0.5 V	0.5 V	0.5 V	0.5 V	0.5 V	Seuil S2

Configuration des voies: un écran qui résume tous les paramètres

CH	Voie	Value	Min	Max	CH	Voie	Value	Min	Max
A1	Voie A1	= 26 °C	0.6	26.5	A7	Voie A7	= 26.6 °C	1.1	27.5
A2	Voie A2	= 27.1 °C	1.1	27.5	A8	Voie A8	= 25.8 °C	1.1	27.5
A3	Voie A3	= 26.2 °C	1.1	27.4	A9	Voie A9	= 25.7 °C	1.1	27.4
A5	Voie A5	= 26.8 °C	1.1	27.5	A10	Voie A10	= 26.9 °C	24.5	27.7
A6	Voie A6	= 26.9 °C	1.1	27.8					

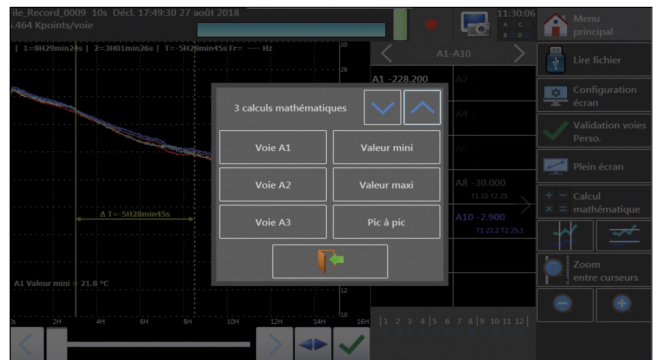
Affichage numérique des valeurs mesurées



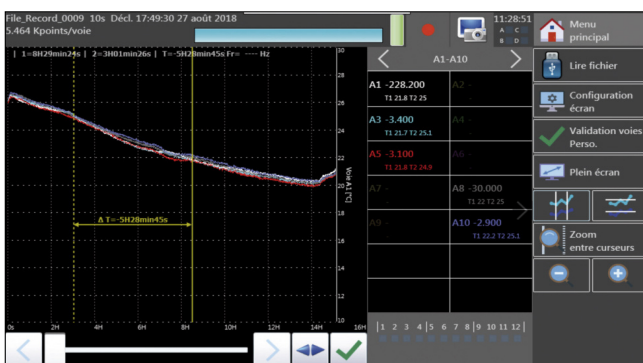
Mode XY



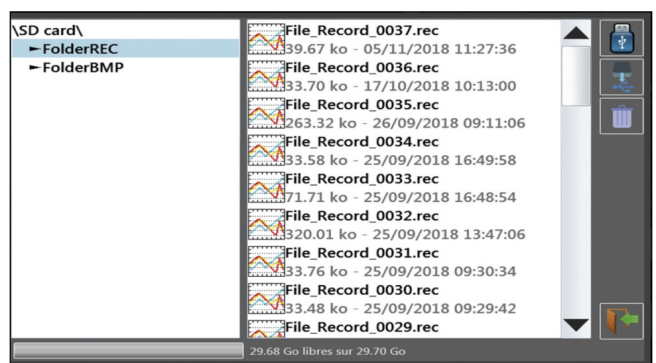
Déclenchement: de multiples possibilités: une voie, un seuil, plusieurs voies ou plusieurs seuils combinés.



Calculs mathématiques entre voies

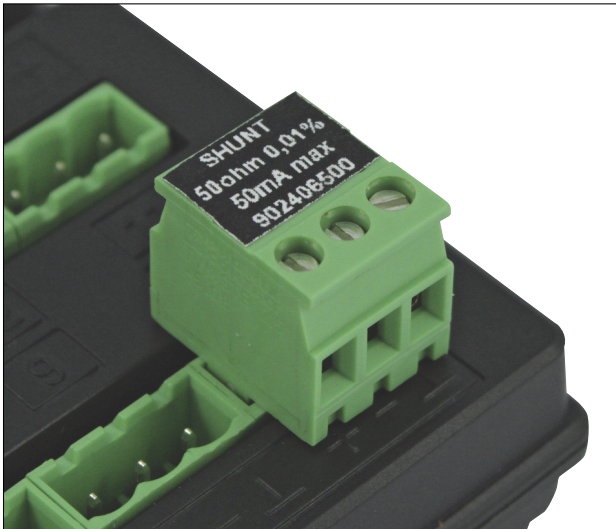


Affichage des données enregistrées, avec zoom et curseurs.



Gestion des fichiers directement sur le DAS220

Des accessoires en option pour toutes les utilisations



Réf: 902406500
Shunt 50 Ohms pour les mesures de courant 4-20mA



Réf: 902407000
Cordon type "pieuvre" pour les voies logiques



Réf: 902408000
Valise de transport de l'appareil et des accessoires



SEFRAM DAS 220

Système d'acquisition de données portable, 10 voies multipléées

SPÉCIFICATIONS TECHNIQUES

Nombre de voies: 10 voies

CARACTÉRISTIQUES DES ENTRÉES

Tension DC
Calibres: 1mV ($\pm 0,5mV$) à 200V ($\pm 100V$)
Tension maximale admissible: 100V DC
Précision: 0,1% de la pleine échelle $\pm 10\mu V$

TEMPÉRATURE THERMOCOUPLES

Capteur	Gamme
Couple J	-210°C à 1200°C
Couple K	-250°C à 1370°C
Couple T	-200°C à 400°C
Couple S	-50°C à 1760°C
Couple B	200°C à 1820°C
Couple E	-250°C à 1000°C
Couple N	-250°C à 1300°C
Couple C	0°C à 2320°C
Couple L	-200°C à 900°C

Compensation de la soudure froide: $\pm 0,5^\circ C$

TEMPÉRATURE Pt100 - Pt1000

Courant: 1mA (Pt100) et 100 μA (Pt1000)
Gamme: -200°C à 850°C
Mesures: 2 fils, 3 fils
Précision (à 20°C): 0,3°C $\pm 0,1\%$ de la valeur lue
Résistance de correction en 2 fils: 30 ohms max.
Résistance maximum en 3 fils: 50 ohms max

RÉSISTANCE

Gammes: 1k Ω et 10k Ω
Précision: 1 Ω (gamme 1k Ω) et 10 Ω (gamme 10k Ω)

ACQUISITION - ECHANTILLONNAGE

Résolution: 16 bits
Système d'acquisition: par scrutation, un échantillon par voie
Cadence d'échantillonnage: 1ms à 20mn pour tension >50mV
2ms à 20mn pour tension $\leq 50mV$, thermocouples et Pt100-Pt1000
Déclencheurs: date, délai, seuils, combinaisons de seuils (and/or), mots sur voies logiques (and, or, front, niveau).
Pré-déclenchement: variable de 0 à 100k échantillons

ENTRÉES / SORTIES SUPPLÉMENTAIRES

Voies logiques

Nombre de voies: 12
Tension maximale admissible: 24V Cat I
Impédance d'entrée: 4,7k Ω
Cadence d'échantillonnage: 1ms max.

ENTRÉES FONCTIONS LOGIQUES

Nombre de voies: 4 (K1 à K4)
Tension maximale admissible: 24V Cat I
Impédance d'entrée: 4,7k Ω
Cadence d'échantillonnage: 1ms max.
Compteur d'impulsion: 0 à 10000000
Fréquence: 1Hz à 10kHz

SORTIES DES ALARMES

Nombre: 4 sorties (A, B, C, D)
Niveau de sortie: 0-5V

STOCKAGE

Taille du disque flash interne: 32Go min
Taille maximale d'un fichier: 2Go

INTERFACES

USB : 2 ports USB type A
Ethere t: 10/100 base-T sur prise RJ45
Wifi: avec adaptateur optionnel (USB)

CARACTERISTIQUES GÉNÉRALES

Ecran: tactile 10 pouces TFT, rétroéclairé, 1024 x 600 points
Alimentation: 15V / 4A max par bloc secteur 100/240VAC
Batterie: option usine, non amovible, de type Lithium ion, 10,8V / 6,5A
Autonomie sur batterie: 15h avec écran de veille, 10h sans écran de veille
Température de fonctionnement: 0°C à 40°C, 80% de HR (sans condensation)
Température de stockage: -20°C à 60°C
Dimensions: 210 x 295 x 105mm
Masse: 2,5kg
Sécurité des entrées: Cat I 100V, selon CEI 61010-1
Garantie: 2 ans

ACCESSOIRES ET OPTIONS

Valise de transport rigide: Réf: 902408000
Option Wifi (sur USB): Réf: 902402000
Boitier voies logiques: Réf: 984405500
Cordon pieuvre pour voies logiques: Réf: 902407000
Shunt 4-20mA / 50 ohms: Réf: 902406500
Logiciel Flexpro (base): Réf: 910008100
Logiciel Flexpro (complet): Réf: 910008200
Kit de montage en rack 19 pouces: Réf: 902209000
Shunt 4-20mA / 50 ohms: Réf: 902406000
Kit montage rail DIN: Réf: 902201000

Livré avec: adaptateur secteur 100/240V, notice (CD-ROM), 1 connecteur 25 contacts mâle et son capot et ses connecteurs rapides, 1 stylet, 1 chiffonnette.

Référence de commande du DAS220 avec batterie: DAS220 BAT



Spécifications susceptibles d'être modifiées sans préavis - FTDAS220F00



32, rue Edouard Martel - BP55- 42009 - St Etienne - cedex 2
Tél. +33 (0) 4.77.59.01.01
Fax. +33 (0) 4.77.57.23.23
Web : www.sefram.com - e-mail : sales@sefram.com

Suivez-nous sur :

Partenaire Distributeur

